

B&B San Giovanni ad Insulam

ai piedi del Gran Sasso d'Italia ... un luogo meraviglioso dove approdare per sciare, fare trekking e tante altre attività

 Cerca nel sito

Cerca

 Webcam

WEBCAM Isola del Gran Sasso (TE)



La webcam è puntata in direzione SUD, ed è possibile vedere il Massiccio del Corno Grande e la catena montuosa che si sviluppa verso Sud.
www.provinciateramo.net
<http://www.ilmeteo.it>

 Meteo in Abruzzo

Teramo

Meteo in Abruzzo

 Last Minute


Google[™] Ricerca personalizzata


Cerca Last Minutes

 Tag

[abruzzo](#)
[b&b](#)
[dormire](#)
[gran sasso](#)
[isola del gran sasso](#)
[montagna](#)
[san giovanni](#)
[soggiorno](#)
[vacanza](#)

 Histats


 Visite tot. 18603
 Visite oggi 6

 Collegati

Nome utente

Password

Collegati

☒ Ricordami

☐ Registrati
☐ Si è smarrita la propria password?

Benvenuto nel B&B San Giovanni ad Insulam!

Potete contattarci a nei seguenti modi:

Mobile: **349 4422982**

Tel-Fax: **0861 975195**

E-mail info@sangiovanni.abruzzo.it

Clicca qui per effettuare la prenotazione online
Online booking services

* **Casa indipendente realizzata in pietra con portico.**

* **Cucina attrezzata, TV e ampio giardino** con meravigliosa vista del Gran Sasso, alle falde di un ruscello boscoso, circondato da un paesaggio dove la natura domina solenne. Posto stupendo dove passare indimenticabili serate all'aperto.

* **Posti auto** e possibilità di **ospitare i nostri piccoli amici animali.**

* **Deplianti itinerari turistici**

La struttura è posta ai piedi del Gran Sasso d'Italia (TE) in Abruzzo a 4 km dal Santuario di San Gabriele (famoso Santo protettore dei giovani). Altitudine 415 mt/l.m.

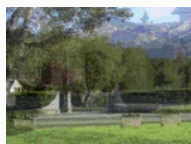
Gran Sasso dell'Eden

Nella meravigliosa valle di **Isola del Gran Sasso**, dove scorrono imponenti fiumi e alte vette, è un concerto di colori, pascoli e praterie, di querce, faggeti e boschi selvatici, di fiori alpestri, scoiattoli, lupi e orsi ... E danno a queste terre un'energia irresistibile e una caratteristica stupenda al profumo di eden.

Non dimenticate poi di visitare i parchi nazionali e regionali d'Abruzzo.

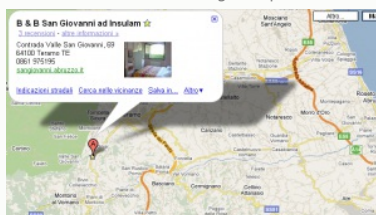
Nello specifico il **Parco Nazionale del Gran Sasso**, il **Parco Nazionale d'Abruzzo**, della **Maiella**, il **Parco Regionale Velino Sirente** e i **Monti della Laga**.

UNO SGUARDO ALLA NOSTRA STRUTTURA!
clicca sull'immagine per vedere le foto



COME RAGGIUNGERCI

Mostra su Google Maps



- **Dal versante tirrenico:**

Autostrada A/24 - Uscire al casello "Colledara - San Gabriele", quindi prendere la direzione Isola del Gran Sasso per circa 5 km, da Isola del Gran Sasso proseguire per 2 km circa direzione San Giovanni ad Insulam.

- **Dal versante adriatico:**

Autostrada A/14 - Uscire al casello "Mosciano Sant'Angelo", quindi prendere l'Autostrada A/24 (l'ingresso è situato subito appena l'uscita dall'autostrada A 14, girare a SX, e da quel momento si prende la superstrada che diventa autostrada. Km. 40 circa 20 min) - Uscire al casello "Colledara - San Gabriele" quindi prendere la direzione Isola del Gran Sasso per circa 5 km, da Isola del Gran Sasso proseguire per 2 km circa direzione San Giovanni ad Insulam.

- **In treno**

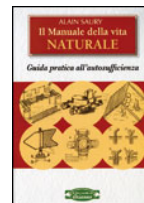
Linea Milano-Lecce - Scendere alla stazione di **Giulianova**, quindi proseguire fino a **Teramo** e poi continuare in auto.

Per avere maggiori informazioni su come raggiungere Isola del Gran Sasso in treno utilizza il sito delle Ferrovie dello Stato <http://www.trenitalia.com/>.

- **In aereo**

Aeroporto d'Abruzzo di **Pescara** - Arrivare a Milano o Torino quindi prendere la coincidenza per Pescara e poi continuare in auto o in treno.

 Libri del viaggiatore



Il Manuale della Vita Naturale
Guida pratica all'autosufficienza
★★★★★
[Clicca Qui!](#)



Scappo dalla Città - Manuale Pratico di Downshifting....
Decrescita, autoproduzione
[Clicca Qui!](#)



Guida per la Sopravvivenza
Consigli utili, astuzie e segreti
★★★★★
[Clicca Qui!](#)



Fuggire dal Mondo e Vivere in Totale Autosufficienza
[Clicca Qui!](#)



Guida alla Sopravvivenza
Imparare a essere autosufficienti
★★★★★
[Clicca Qui!](#)



Contrassegnato abruzzo, b&b, dormire, gran sasso, isola del gran sasso, montagna, san giovanni, soggiorno, vacanza

Nell'anima del Mondo
Viaggi e Pellegrinaggi in Luoghi
Straordinari e Guida alle
Tecniche di Meditazione nella
natura
[Clicca Qui!](#)



**Unforgettable - Le Cose
da Fare e da Vedere
Almeno una Volta nella
Vita**
[Clicca Qui!](#)



**Mappa 686 Bioagriturismi
in Italia**
[Clicca Qui!](#)



**101 Luoghi Insoliti in Italia
dove Andare Almeno una
Volta nella Vita**
[Clicca Qui!](#)



Sopravvivere al 2012
La rinascita di una nuova civiltà
★★★★★
[Clicca Qui!](#)



**Mappa 135 Fattorie
Didattiche 2 225 Oasi
Wwf, Lipu, Legambiente**
[Clicca Qui!](#)



**Tecniche di
Addestramento Militare**
Tutti i segreti dei corpo speciali
[Clicca Qui!](#)



Tutto Bio 2010 - Annuario



Manuale di sopravvivenza

Come sopravvivere in
situazioni estreme
[Clicca Qui!](#)



Tecniche di Sopravvivenza

Survival in ogni parte del
mondo, in tutte le condizioni
ambientali e climatiche
[Clicca Qui!](#)



Mollo Tutto e Parto!

...ma prima o poi ritorno



[Clicca Qui!](#)



**Previsioni sul Pianeta X:
Guida alla Sopravvivenza**

2012



[Clicca Qui!](#)



Survival & Orientamento

Orientarsi e sopravvivere in
situazioni estreme



[Clicca Qui!](#)